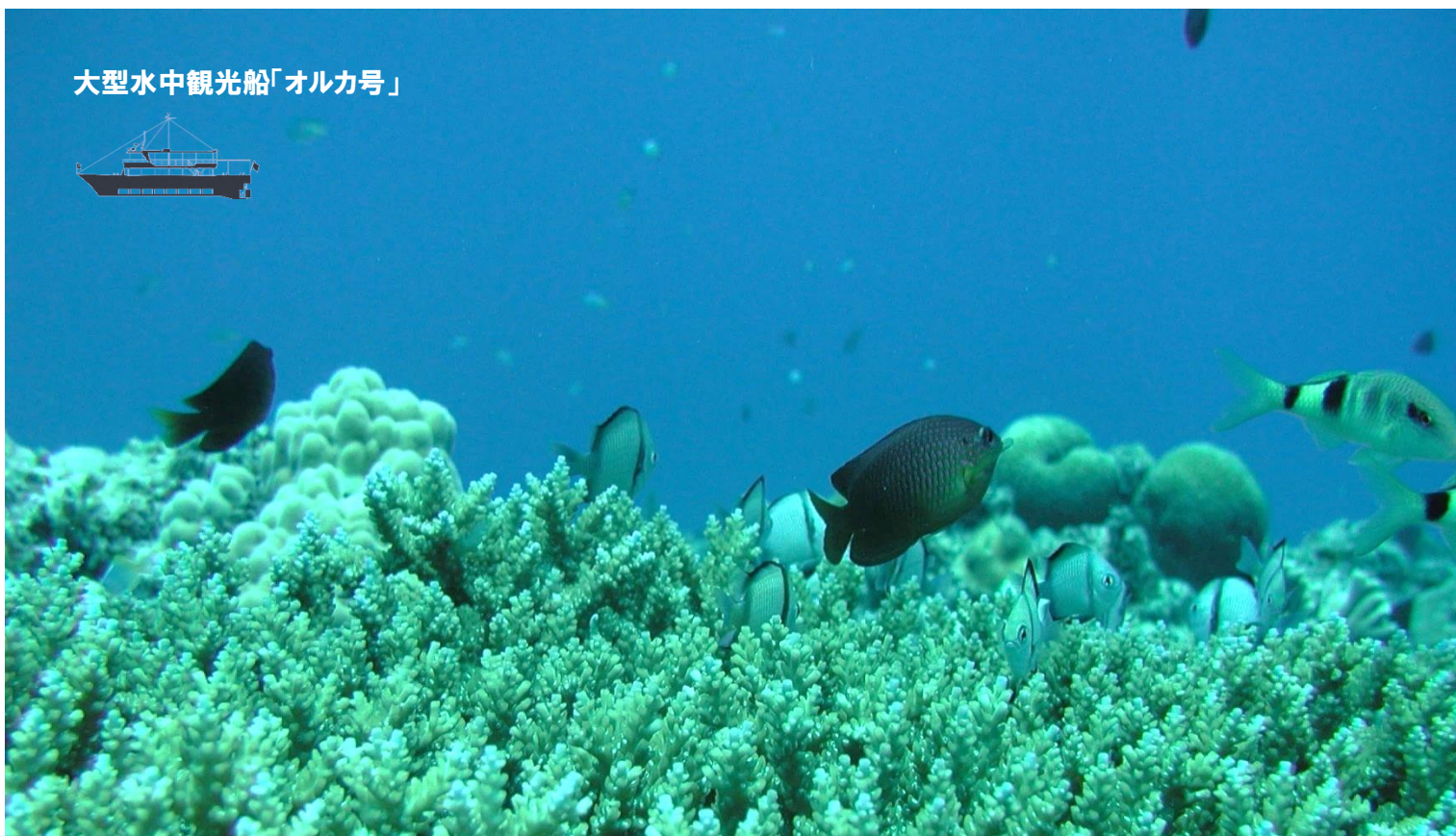


教育旅行販売資料

レストランシップ「モビーディック号」



大型水中観光船「オルカ号」



WEST MARINE Co.Ltd.
有限会社ウエストマリン

〒900-0035 沖縄県那覇市通堂町2-1

TEL 098-866-0489

FAX 098-867-3489

URL <http://www.westmarine.co.jp>

Mail west@westmarine.co.jp



沖縄最大級の船内で東シナ海のサンセットや夜景を堪能しながら、本格ディナーをお楽しみください

レストランシップ「モビーディック号」



船舶概要

全長 43.34m
全幅 15.60m
喫水 3.1m
速力 11.0 NOTS
総トン数 639 トン
定員 420 名

2F レストランフロア 約 238 名
3F オープンデッキ 約 138 名
⇒全着席 約 376 名
※席レイアウトにより変動します

共通内容

集合時間 : 各便出港の 30 分前
料理形式 : 1 便 2 便共通
所要時間 : 1 便 2 便共通 105 分
集合場所 : モビーディック号前に
バス停車可能です (最大 6 台)
乗船開始 : 出航の 30 分前
確認事項 : ①気象・海象条件が当社の安全基準を超える場合は欠航になる場合がございます
②料金は中学生・高校生共通

運航スケジュール

サンセットディナークルーズ(1 便目)

4~9 月 17:45~19:30
10~3 月 17:00~18:45

ナイトディナークルーズ(2 便目)

4~9 月 20:15~22:00
10~3 月 19:45~21:30

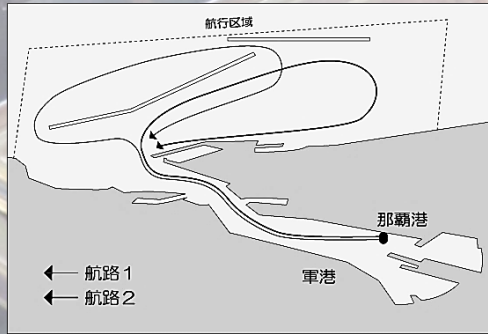
ランチチャータークルーズ(特別便)

10:00~14:30 の間の
90 分間の運航です

遊覧クルーズ(特別便)

10:00~14:30 の間の
60 分間の運航です

航路



※那覇港湾内をゆっくりとした速度で航行します。

貸切の場合

180 名様以上全便貸切 ¥3,900-

慶良間諸島に沈む夕陽を眺めながらの優雅なサンセットクルーズ。那覇の煌びやかな夜景を海から一望できるナイトディナークルーズ。ご利用の時間をお選びください。3 種類のバイキングビュッフェよりお選びください。

A.洋食スタイル

- ・ビーフカレー
- ・パスタ ポロネーゼ
- ・グラタンフィッシュ
- ・ローストポーク
- ・サラダメランジェ
- ・ライス&パン
- ・フルーツ&ケーキ



B.琉球・和食スタイル

- ・玉子焼き
- ・もずく酢、人参しりしり、くーぶいりちー (昆布)
- ・グルクン南蛮漬
- ・焼き豚
- ・サーモンちゃんちゃん焼き
- ・沖縄そば
- ・沖縄風ぜんざい、あんだぎいー、ちんびんポーポー

C.中華スタイル

- ・レタス&キャベツ&紫キャベツサラダ
- ・春巻き
- ・焼売
- ・牛肉と野菜のオイスター炒め
- ・白身魚の甘酢あんかけ
- ・炒飯
- ・玉子スープ
- ・杏仁豆腐マンゴーソース

※2022年2月現在
※メニュー内容は変更になる場合がございます。ご了承ください。

混乗船の場合



※2022年2月現在
※メニュー内容は変更になる場合がございます。ご了承ください。

一般のお客様との混乗船の際は修学旅行様専用コース料理のご提供となります。
¥3,900-

- *オードブルバリエ(3 種盛)
- *白身魚のおこげスイートチリ
- *鶏つくねハンバーグ
- *自家製パン or ライス
- *サラダ・本日のスープ、デザートはバイキングコーナーよりお取りください。

ランチチャータークルーズ

100 名様以上全船貸切 ¥3,500-

広大な海で爽やかな陽光を浴びながら開放的なランチクルーズ。遊覧のみプランもごさいます (¥1,700-)。

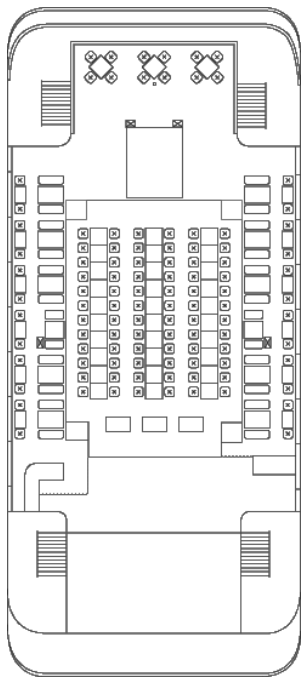


バイキングビュッフェ内容

- *ビーフシチュー
- *パスタ ペペロンチーノ
- *若鶏とチーズのオープン焼き
- *サラダコンボゼ
- *沖縄そば
- *ライス&パン
- *フルーツ&ケーキ

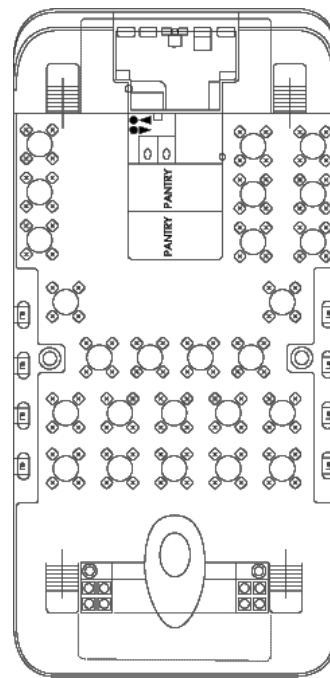
※2022年2月現在
※メニュー内容は変更になる場合がございます。ご了承ください。

2階レストランフロア



- * 窓側固定席 (2名用)
- * 内側ソファー席 (5~8名用)
- * 中央3列設置可能 (1列40名)
- * 最大238名まで着席可能

3階オープンデッキ



- * 円卓 (6名用)
- * 最大138名様まで着席可能
- * 男女別お手洗い設置有り (船内には、1階と3階デッキにもお手洗いがございます)

大型バス最大6台駐車可能

港内のモビーディック号停泊前まで、直接バスを付けていただきます。バス下車後そのまま船に乗船可能です。事前に台数を教えていただきましたら、駐車スペースを港内に確保いたします(無料)。ご精算も船内スタッフが対応いたします。また、6台以上のバスで来られる際は担当にご相談ください。

アレルギー情報は事前にお知らせください

生徒様のアレルギー情報は事前に担当に詳しくお伝えください。対応食にてご提供いたします。※特定原材料7品目以外のアレルギーの生徒様にもなるだけ対応いたします。生徒様の重症度、通院歴、治療薬の処方等の情報から判断し食事のご提供が難しくなる場合がございます。ご了承ください。

クラス・班ごとに席割可能

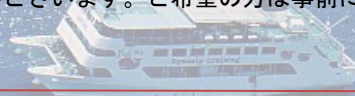
事前に各クラスの名簿をご提出いただきましたら、クラス・班ごとに席割いたします。また、男女別等もご希望ございましたら事前にご相談ください。

専属エンターにより生演奏ライブ付き

生徒様とセッションが好評です。また、修学旅行中に「お誕生日」を迎えられる生徒・先生様には無料フォトプレゼント&エンターティナーより生演奏紹介がございます。ご希望の方は事前にウエストマリンにお伝えください。

沖縄伝統芸能有料オプション

50,000円~手配可能です。クルージングと食事・沖縄伝統芸能が一度に楽しめます。



水中展望室には 55cm×100cm の特殊大型ワイドガラスが16 枚。大パノラマから美しい海中世界をお楽しみください

水中観光船「オルカ号」



船舶概要

全長 23.9m
全幅 8.4m
喫水 1.1m
速力 13.0 NOTS
総トン数 19トン
定員 202名

水中観光船としては沖縄県内最大。
揺れを最小限に抑える4胴型を採用
しています。



運航スケジュール

1 便目 9 時 00 分
2 便目 10 時 15 分
3 便目 11 時 45 分
4 便目 14 時 00 分
5 便目 15 時 30 分

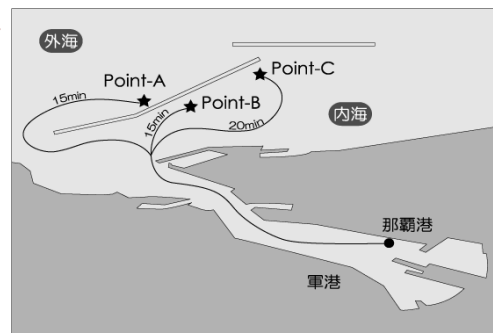
カラフルなトロピカルフィッシュ
を船の中から見る事ができる
快適クルーズ



共通内容

集合時間 : 各便出港の 20 分前
運航期間 : 通年 運航時間 : 左記記載
料金 : 生徒様 ¥1,200-より
引率・添乗員様 ¥0-
所要時間 : 50 分~60 分
催行条件 : 2 名様以上
集合場所 : 那覇埠頭船客待合所横に大型バス駐車スペース
がございます。ウエストマリン事務所にてバス
駐車券をお受け取り下さい。
確認事項 : 気象・海象条件が当社の安全基準を超える
場合は欠航になる場合がございます。
ドック又は定期メンテナンスにより運休させて
頂く場合がございます。

航路



貸切でのご乗船の場合

100 名様以上のご利用でチャータークルーズにて運航可能

那覇港出港→観賞ポイント→那覇港帰港。

観賞ポイントに到着してから、船底につくられた展望室に下りて
いただきます。

大型ワイドガラスでパノラマスクリーンのように海底散歩をお楽
しみいただけます。

専任マリンガイドによる聞いて得するアナウンス付き！

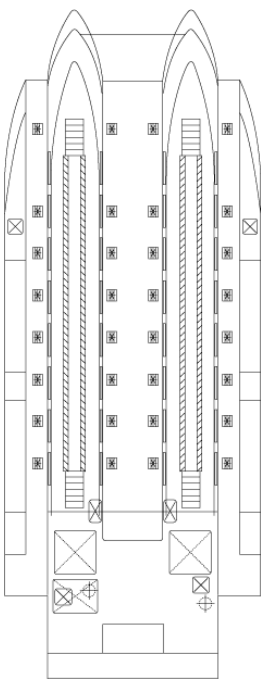
展望室の定員が 80 名の為、定員数を超えた場合は入れ替え制で
観賞となります。

混乗でのご乗船の場合

2 名様よりご案内可能です。班行動等、お気軽にご乗船ください。

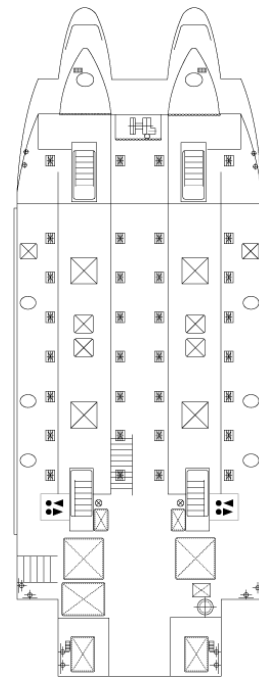
¥1,200-

B1 階展望



* 展望室は定員 80 名です。
80 名以上乗船時にはスタッフの誘導で
交代に展望室に入ってください

1 階遊歩甲板



* 船内アナウンスは日本語、英語、韓
国語、中国語に対応しています



船舶安全設備概要

分類	ディナークルーズ船 モビーディック号	水中観光船 オルカ号
救命設備	救命胴衣 大人用 440 名分 小人用 44 名分 救命筏 55 名乗り × 8 台 AED（自動体外式除細動器） 1 台	救命胴衣 大人用 175 名分 小人用 21 名分 救命浮環（小型船舶用） 2 ケ 救命浮器（12 名用） 17 ケ
消火設備	持ち運び式消火器（9L） 15 ケ 移動式泡消火器（4,5L） 2 ケ 非常用消火ポンプ 1 基	粉末消火器 3 ケ 自動拡散消火器 4 ケ 赤バケツ 1 ケ
信号設備	点火灯 2 ケ 発煙信号 1 ケ 落下付信号 1 ケ	点火灯 1 ケ 発煙信号 1 ケ 信号紅炎 1 ケ 発煙浮信号 1 ケ 火せん 2 ケ

最寄りの官公庁

事務局	沖縄県総合事務局 900-0006 那覇市おもろまち 2-1-1 那覇第二地方合同庁舎 2 号館 098-866-0031
保安庁	第 11 管区海上保安庁 900-0001 那覇市港町 2-11-1 098-866-0118
保健所	沖縄中央保健所 902-0076 那覇市与儀 1-3-21 098-854-1005
消防署	那覇西消防署 900-0034 那覇市東町 26-12 098-868-1230 那覇中央消防署 902-0064 那覇市寄宮 2-32-1 098-832-3530
警察署	那覇警察署 902-0076 那覇市与儀 1-2-9 098-836-0110 那覇港警察官派出所 900-0035 那覇市通堂長 2-1 098-832-3249
病院	那覇市救急診療所 902-0061 那覇市古島 172-1 098-887-1199 琉生病院 902-0066 那覇市大道 56 098-885-5131

教育旅行運航約款

1. お申し込み・契約成立について

- (1)(有)ウエストマリン（沖縄県那覇市通堂町 2-1 以下当社という）は修学旅行の予約に限り乗船指定日を含めまして 2 年前から、予約を沖縄仕入販売センターまたは直接当社にて承ります。その際はファクシミリ、郵便などの書面によるお申し込みとさせていただきます。回答はお申し込みを受けてから 3 日以内に予約の可否を書面、ファクシミリまたは郵便にて予約回答をさせていただきます。その書面を持ちまして予約の成立とさせていただきます
- (2)仮予約の場合は学校名にて予約を承り、期間をいつまでにされるのかを(1)と同じ作業により行います。（仮予約の期間は最高で 2 ヶ月）また仮予約の期間延長などの相談に応じます

2. チャータークルーズの料金に含まれるもの

- (1)ディナークルーズ料金 ¥3,900（税込み）に含まれるのは乗船料・お食事代・定期運航時間内のチャーター料（180 名以上の場合）・レギュラーエンターティナー代・諸税・保険代（船客傷害賠償責任保険）を含みます
- (2)ランチクルーズ料金 ¥3,500（税込み）に含まれるのは乗船料・お食事代・チャーター料（100 名以上の場合）・諸税・保険代（船客傷害賠償責任保険）を含みます
- (3)利用時に有料対象人員 180 名（ランチクルーズの場合は 100 名以上）を切った場合は 180 名分の 料金をお支払い頂くことにより、チャーター扱いとなります
※上記諸費用はお客様のご都合により、利用されなくても払い戻しはいたしません
- (4)ご契約後、先生様の「会場の下見」として通常クルーズにご乗船ご案内可能です。その際、契約したお食事内容のご提供はございませんが、代わりにコース料理をクルーズ中にお召し上がりいただけます。
※料金は公示価格の半額を現金または、業務用クーポンでのお支払にてお受けいたします

3. 運航内容の変更

当社は契約成立後であっても、天災地変（台風を含める）、官公署の命令など、当社の関与し得ない理由により、船舶の安全かつ円滑な運航が不可能となり、又は不可能となる恐れが極めて大きい場合は運航を取止めるか、又はあらかじめ速やかに当該事由が当社の関与し得ないものである理由及び該当事由との因果関係を説明し、相互協議のうえ食事場所の変更（斡旋）をすることがあります。ただし、緊急の場合においてやむを得ないときは、変更後に理由を説明します

4. 当日の運航時間の変更について

那覇港那覇埠頭は地理的条件により港の入口に出入港の管制のもと各社とも運航をしております。予め那管理者に申請を行い運航の許可を得ます。従いまして、予め申請した時間でしか運航ができません。また那覇港は生活物資を運ぶ船舶の立港地となっておりますため、その船舶が優先となる場合、当日ご希望の時間に出港、または入港できない場合があります。関係機関等に協力を求めスケジュールに遅れがでないよう最善の努力をしますが、最大で 30 分程度遅れが生じる場合も稀でございます。

5. お客様による解除

- (1)お客様は第 7 項に定める取消料をお支払い頂くことに、いつでも運航契約を解除することができます
- (2)お客様は下記に該当する場合は取消料をお支払いすることなく運航契約を解除することができます
- 契約内容の重要な変更が行われたとき
 - 天災地変（台風を含める）、官公署の命令その他の事由により、安全かつ円滑な運航が不可能となったとき、又は不可能となる恐れが極めて大きいとき
 - 当社の責に帰すべき事由により契約に従った運航が不可能となったとき
- (3)利用日を含めて 45 日前までに航空機などの運送機関の時間に変更事項が生じ計画当初の運航時間では運航サービスが受けられないとき

6. 当社による運航中止

- (1)次の各一に該当する場合は、当社は運航契約を解除することがあります
- 天災地変（台風を含める）、または強風などにより快適な運航が困難と船長が判断したとき
 - お客様が当社のあらかじめ明示した性別・年齢その他の運航条件を満たしてないことが明らかになったとき
 - お客様の病気その他の事由により、当該運航に耐えられないと認められたとき
 - お客様が他のお客様又は乗組員に迷惑を及ぼし、又は円滑な運航を妨げる恐れがあると認められたとき
 - 天災地変（台風などを含める）官公署の命令その他当社の関与しない事由により、運航の安全かつ円滑な実施が不可能となったとき、又は不可能になる恐れが極めて大きいとき

7. お支払について

船車券契約に基づき、利用時にクーポン（船車券）にて所定の手数料を差し引いてお支払いいただきます

取消料に関して

(1) 15名様未満の運航契約の成立後、お客様のご都合で全面取消される場合には以下の取消料を申し受けます。

取消料	
ご乗船指定日の前日まで	御一人様 50%
ご乗船当日	御一人様 100%

(2) 団体（15名以上～80名未満）などのチャーター扱いではない運航契約の成立後、お客様のご都合で全面取消される場合には以下の取消料を申し受けます。

運航指定日当日から起算してさかのぼって

取消日	取消料
1) 30日目にあたる日以降の解除	御一人様 10%
2) 20日目にあたる日以降の解除	御一人様 20%
3) 10日目にあたる日以降の解除	御一人様 30%
4) 5日目にあたる日以降の解除	御一人様 40%
5) 3日前にあたる日以降の解除	御一人様 50%
6) ご利用日前日の解除	御一人様 75%
7) 当日の解除	御一人様 100%

(3) 大型団体（80名以上）などのチャーター扱いではない運航契約の成立後、お客様のご都合で全面取消される場合には以下の取消料を申し受けます。

運航指定日を前日から起算してさかのぼって

取消日	取消料
1) 45日目にあたる日以降の解除	無料
2) 44日目にあたる日以降の解除	お見積りの金額の15%
3) 30日目にあたる日以降の解除	お見積りの金額の30%
4) 20日目にあたる日以降の解除	お見積りの金額の40%
5) 10日目にあたる日以降の解除	お見積りの金額の50%
6) 5日目にあたる日以降の解除	お見積りの金額の60%
7) ご利用日前日の解除	お見積りの金額の80%
8) 当日の解除	お見積りの金額の100%

(4) 運航契約（チャーター）の成立後、お客様のご都合で全面取消される場合には以下の取消料を申し受けます

運航指定日を前日から起算してさかのぼって

取消日	取消料
1) 45日目にあたる日以降の解除	無料
2) 44日目にあたる日以降の解除	お見積りの金額の30%
3) 30日目にあたる日以降の解除	お見積りの金額の40%
4) 20日目にあたる日以降の解除	お見積りの金額の50%
5) 10日目にあたる日以降の解除	お見積りの金額の60%
6) 5日目にあたる日以降の解除	お見積りの金額の80%
7) 当日の解除	お見積りの金額の100%

集 合 場 所



◆お車の場合：カーナビ操作は、住所検索『那覇市（ナハシ）通堂町（トンドウチョウ）2の1』をお勧めしております。空港からお車で約10分、那覇港が表示されます。港内に市営駐車場がございます。
※バスで入られる団体様は船乗船周辺に駐車いただけません。事前にご確認くださいませ。

◆モノレールの場合：最寄駅「旭橋駅」からは徒歩約15分弱です。

◆タクシーの場合：ドライバーさんに「西町（ニシマチ）近くの那覇港（ナハコウ）までお願いします」とお伝えください。※「那覇新港」「泊港」ではありません。ご注意ください。

主要施設からの移動時間目安（車移動）

那覇空港（約10分）、おきなわワールド（約40分）、首里城（約40分）、美ら海水族館（約120分）、平和記念公園（約45分）、瀬長島ウミカジテラス（約30分） ※瀬長島を出る道が1本道なので混むと1時間以上かかることもございます。）

※沖縄は車社会の為、渋滞の恐れがあります。早目早目のご移動をお願いしております。